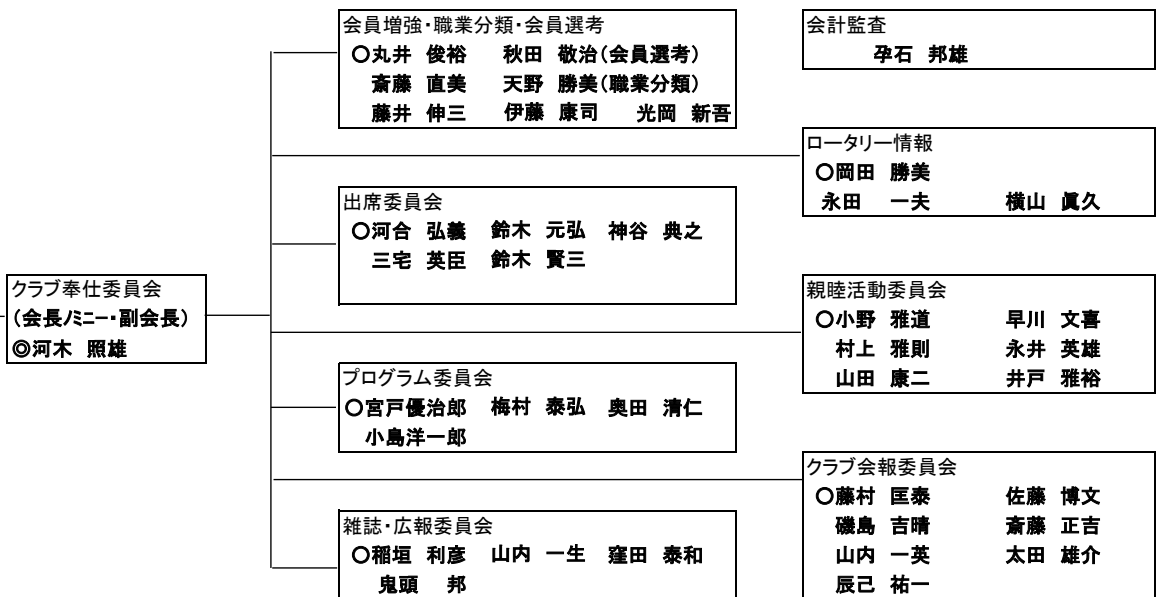


2010~2011年度 豊田ロータリークラブ委員会構成表

名誉会員	豊田市長	鈴木 公平
	愛知県議会議員	倉知 俊彦
	豊田市商工会議所会頭	渡辺 祥二

地区委員会		
諮問委員会	齋藤 直美	環境保全委員会 ◎ 鈴木 元弘
指名委員会	齋藤 直美	世界社会奉仕委員会 ○ 杉浦 敏夫
ロータリー未来委員会	○ 齋藤 直美	識字率向上 ○ 酒井 法丈
青少年交換委員会	齋藤 直美	ロータリー外委員会 ○ 秋田 敬治
国際ロータリー日本青少年交換委員会社	齋藤 直美	グローバル補助金委員会 杉浦 秀明
会員増強委員会	光岡 新吾	奨学金委員会 村上 雅則
広報委員会	木下 桂一	米山奨学委員会 杉浦 正典

理事会	会長(役員) 杉浦 敏夫	会長IL外(役員) 梅村 正明	会長/ミニ-副会長(役員) 河木 照雄	幹事(役員) 鈴木 万衛	
	会計(役員) 永田 一夫	会場監督(SAA)(役員) 大山 輝美	直前会長 岡田 勝美	副幹事 加藤 直樹	直前幹事 天野 勝美



会場委員会(理事)	◎米山 和浩 木下 桂一 鈴木 隆太 浅井 昭夫
	○北川 尚子 里村 平蔵 伊藤 勲

IT・事務局	◎光岡 主税 後藤 尚之
--------	-----------------

職業奉仕委員会(理事)	◎輪飼 正男 松尾 隆延 酒井 法丈
	○片田 直幸 河原 秀紀

社会奉仕委員会(理事)	◎松井 博文 荒木 徹 杉浦 弘高
	○伴 征雄

国際奉仕委員会(理事)	ロータリー財団委員会 ◎鈴木 秀和 小幡 銀伸 杉浦 秀明
	米山奨学生 ○鈴木 幸伸 杉浦 正典

◎委員長
○副委員長 (又は小委員長)
○カウンセラー

新世代委員会(理事)	世界社会奉仕・識字率向上委員会 ◎中根 富夫 三宅 金一 清水 伸吉
	インターアクト・RYLA委員会 ◎下地 正孝 福田 正夫 杉浦 毅

新世代委員会(理事)	ロータリーアクト・青少年交換委員会 ◎赤松 明 渡邊 寿也

環境保全委員会(理事)	◎坪井 敦也 倉地 忠雄
	○深津 明德